

TOP 20

Geblergasse 51
1170 Wien



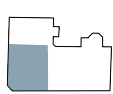
Ausrichtung



DG



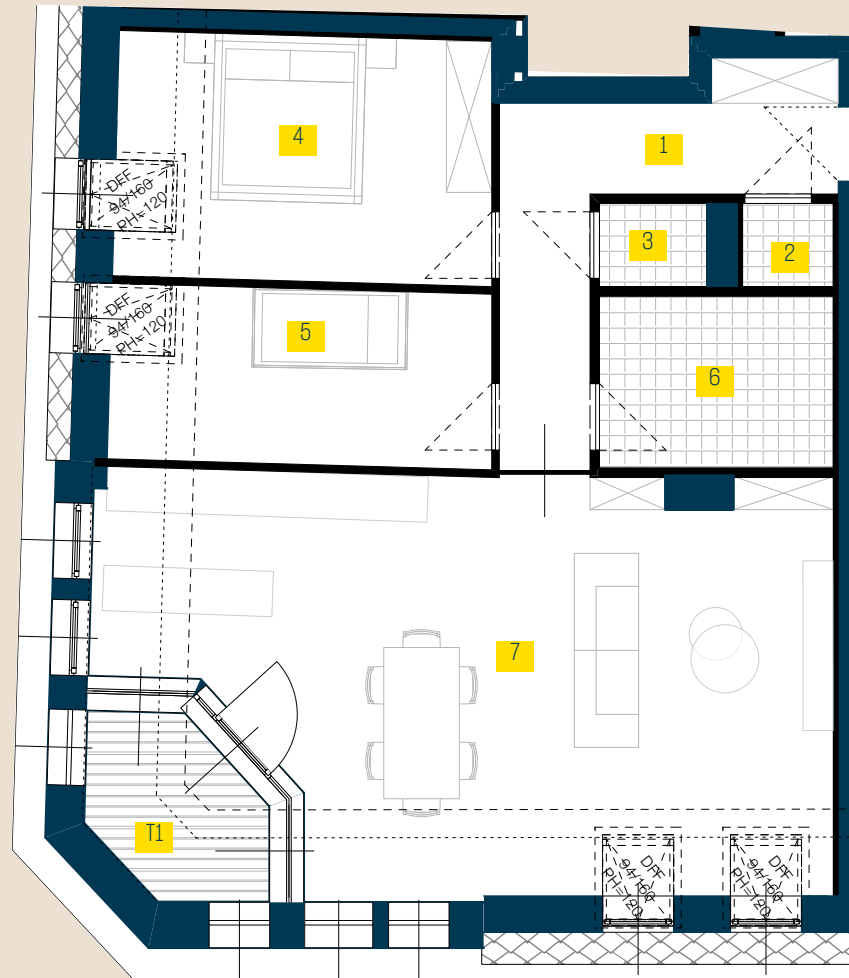
Lage



Flächenberechnung:

1	Vorraum	11 m ²
2	AR	1 m ²
3	WC	2 m ²
4	Zimmer	16 m ²
5	Zimmer	12 m ²
6	Bad	7 m ²
7	Wohnküche	48 m ²
T2 Loggia		5 m ²
Wohnnutzfläche		96 m²
Freifläche		5 m²

Flächenmaße wurden ganzzahlig
abgerundet. Nutzflächen lt.
Ausführungsplan



Top 20

KVIERREAL

